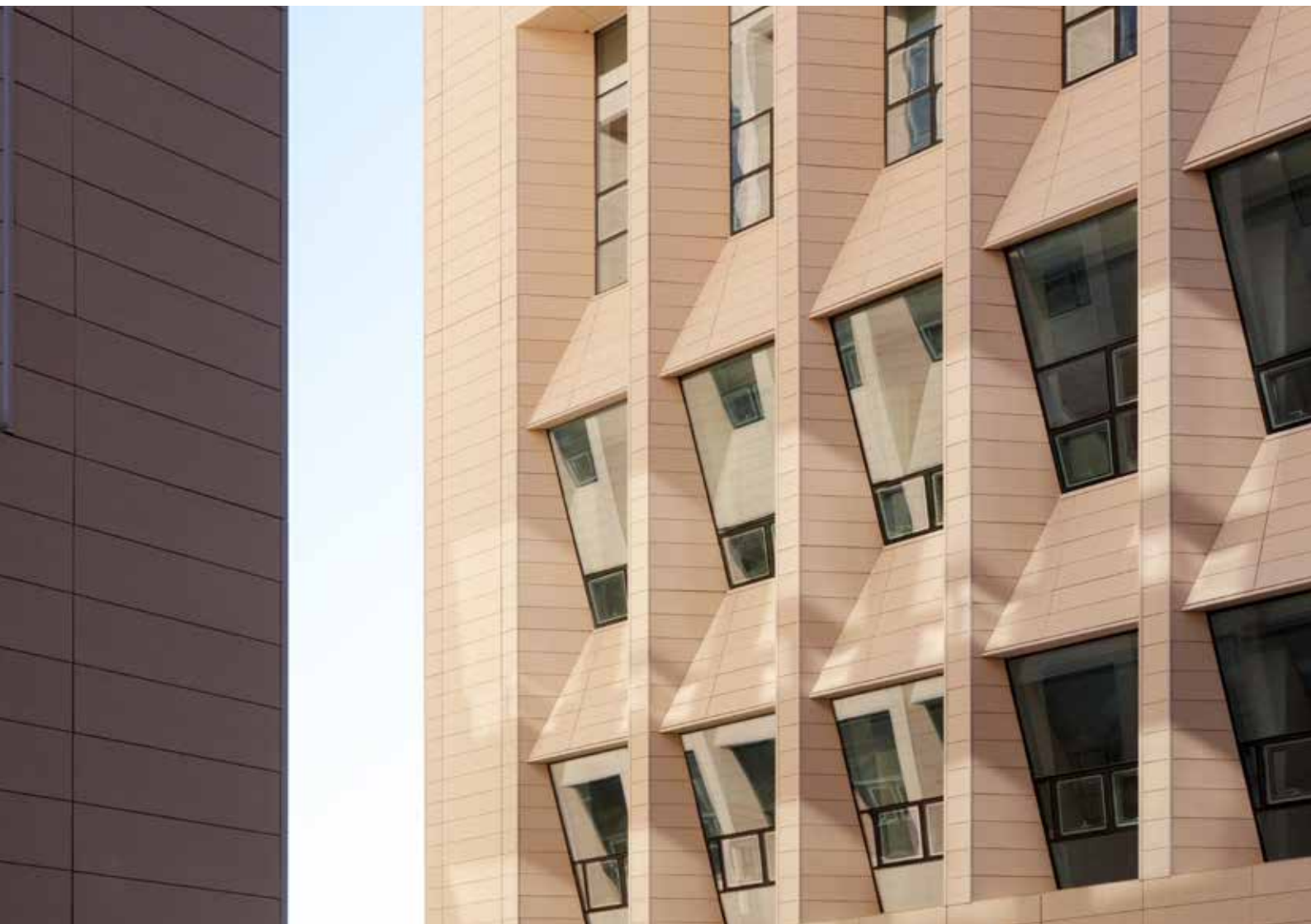


TERASOLID

Terracotta Panel System



Made By NATURE

테라슬리드는 인체에 무해한 순수점토를
1200°C 이상으로 구워낸 자연의 작품입니다.
충격에 강하고 변색, 수축, 팽창, 뒤틀림이 거의 없습니다.
자연스러운 색상과 질감은 금속, 콘크리트 등의
주요 부재와 유연한 조화를 보입니다.
모던한 디자인으로 중후한 가치를 제공하며
무채색의 도시에 풍성한 색감을 부여합니다.



- TERASOLID ——— 오픈조인트 건식 테라코타 패널
- T-BRICK ——— 전통적 습식 조적공법의 가장 효과적인 대안
- T-BRICK LONG — 루버(바게트) 적용을 통한 디자인 가치 증대



Terasolid 테라솔리드

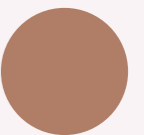


■ Terasolid

(단위 : mm)

구분	두께 (THK.)			폭 (W)			길이 (L)			비고
	16	20	24	200	300	400	600	900	1200	
FLAT	○	○	○	○	○	○	○	○	○	
TRENCH	○	○	○	○	○	○	○	○	○	
STRIPE		○	○	○	○		○	○		
ARC		○	○	○	○		○	○		
WAVY (M/F)		○	○	○	○		○	○		
GROOVE		○	○	○	○		○	○		
SAW		○	○	○	○		○	○		

SURFACE



SMOOTH



ROUGH

BASIC SIZE

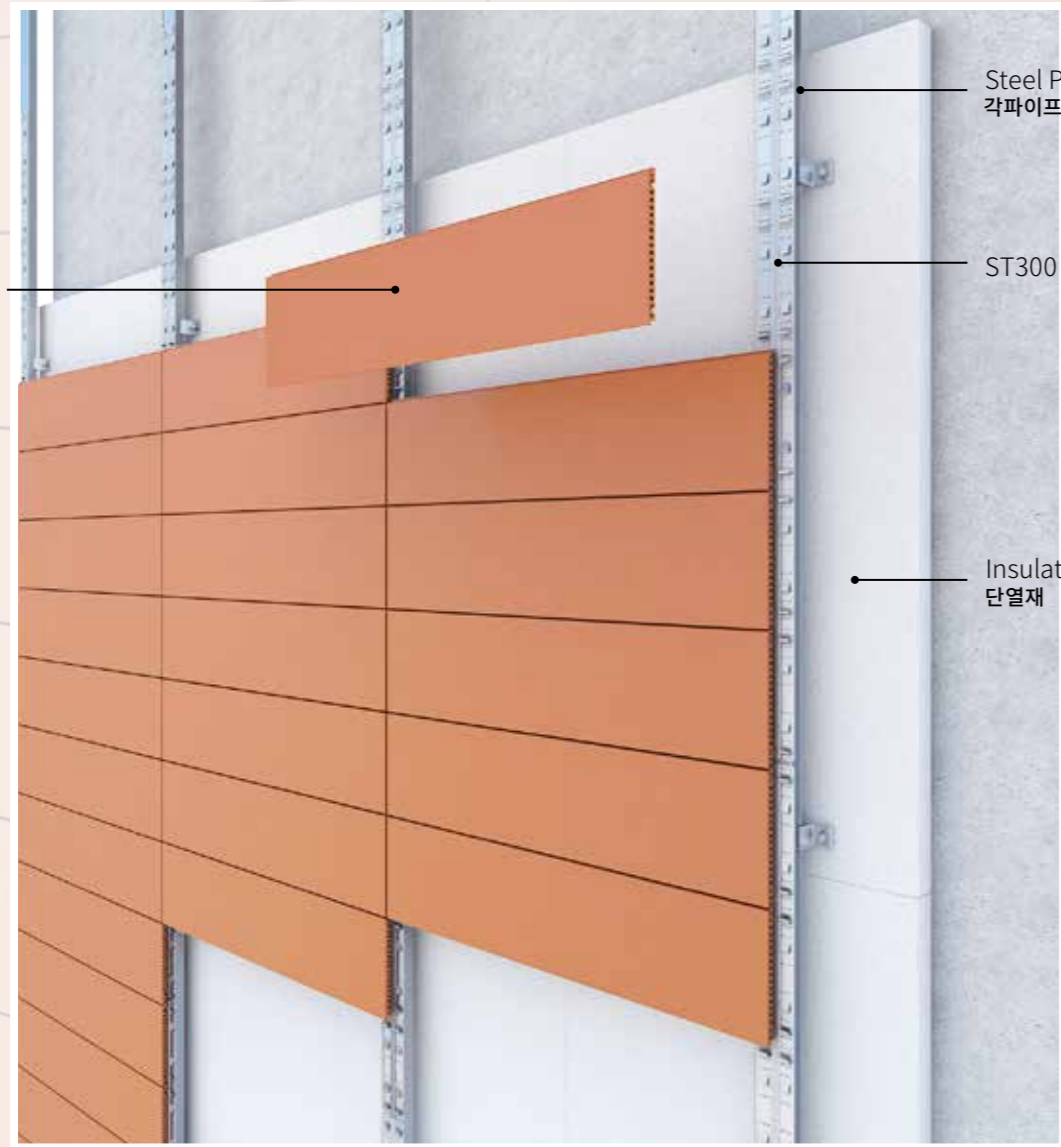
H 200/300/400/500

L 600 ~ 1500

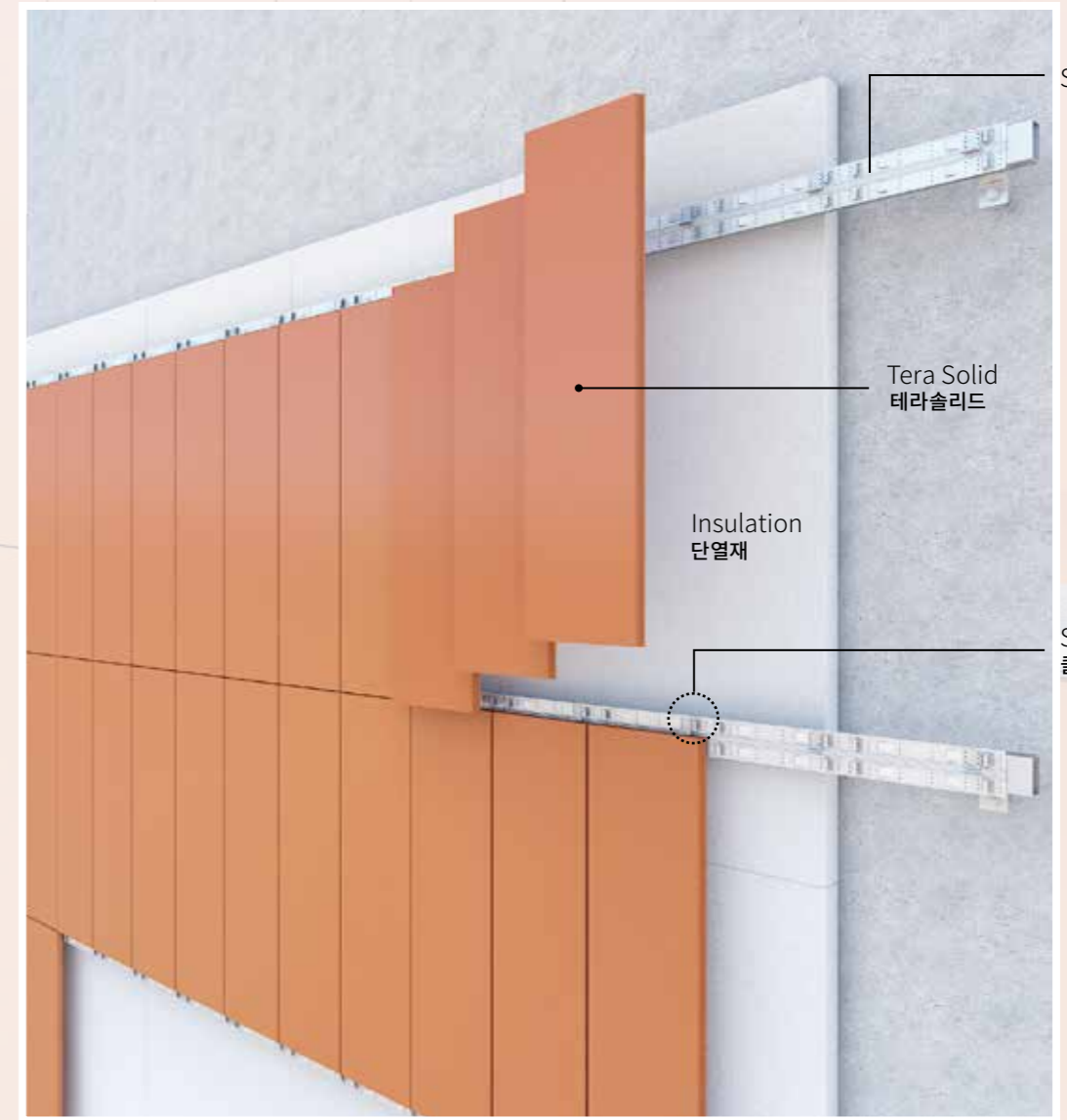
T 16/20/24

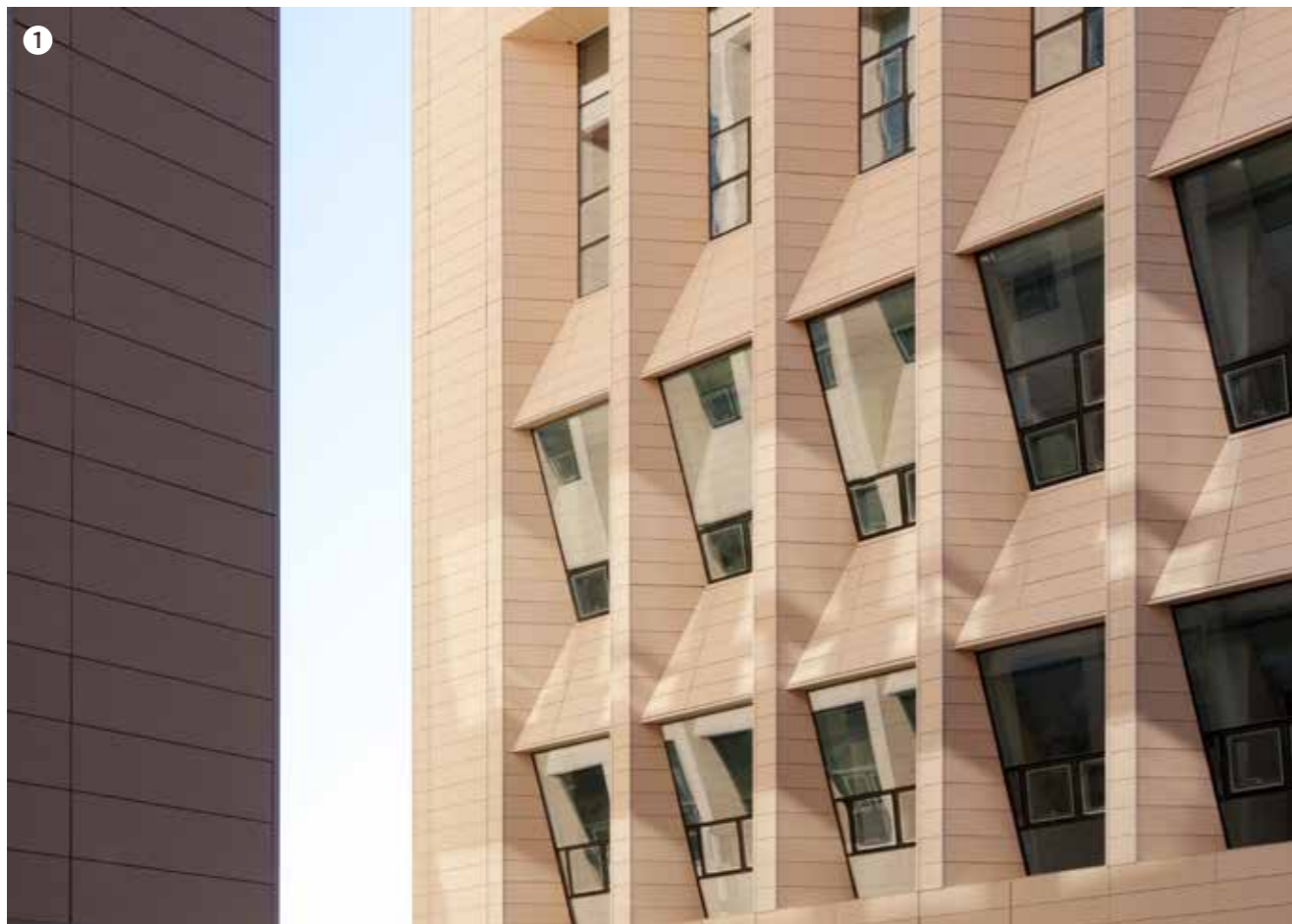
STAINLESS STEEL INSTALLATION
스텐레스 철물 시공법

GENERAL ST SYSTEM



VERTICAL ST SYSTEM

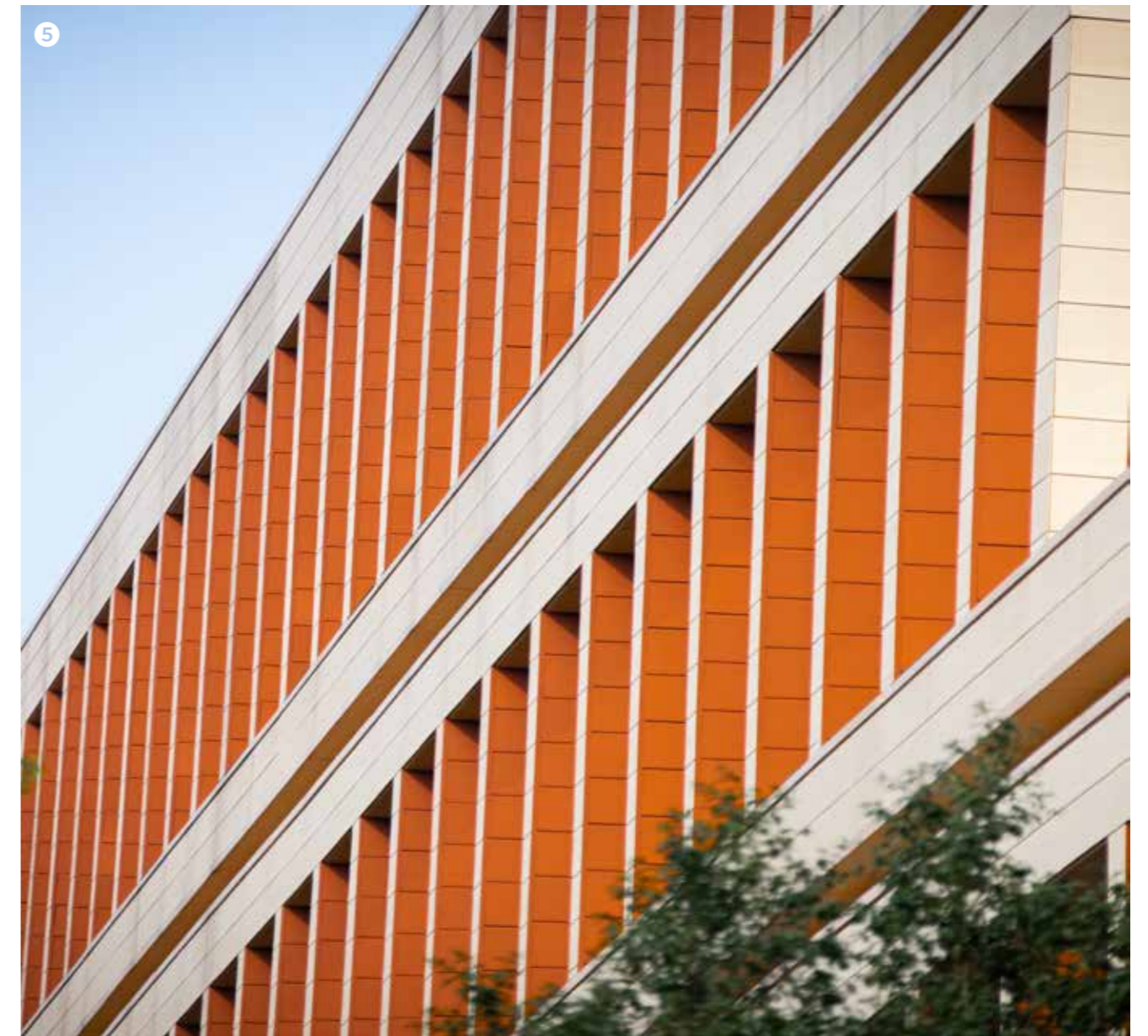
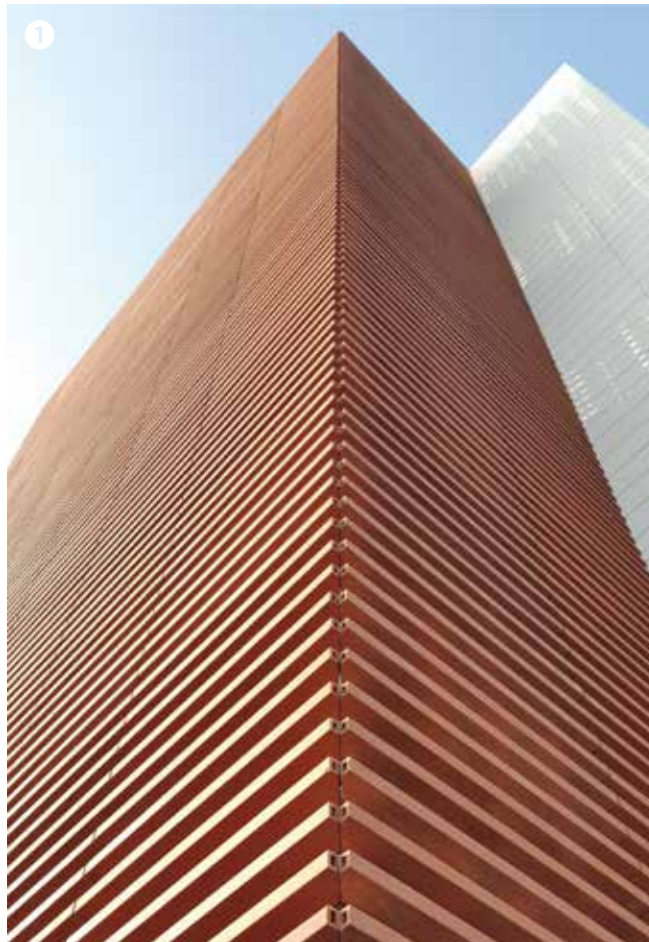




① 국세청사



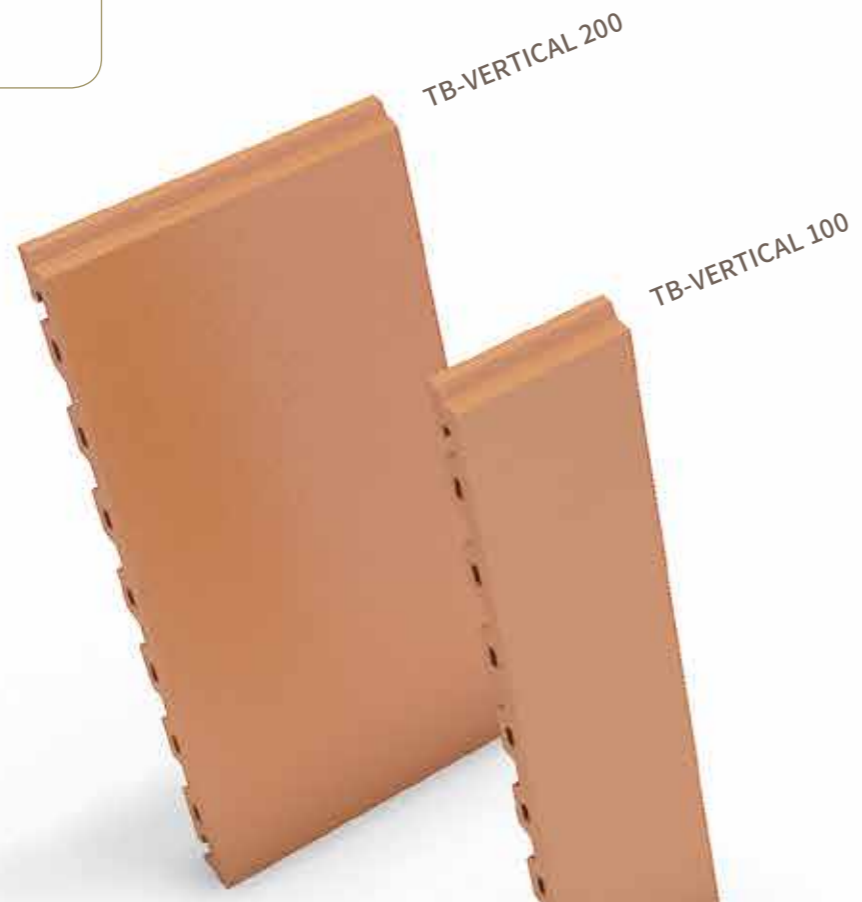
② 분당서울대학교병원 ③ 아시아드코오롱하늘채 ④ 충주 어린이청소년도서관



① 춘천교육대학교 학술정보관 ② 기업은행 마들역점 ③ 페어필드 바이 메리어트 서울 ④ 김수영문학관

⑤ 국회 스마트워크센터 및 프레스센터

T-Brick 티브릭

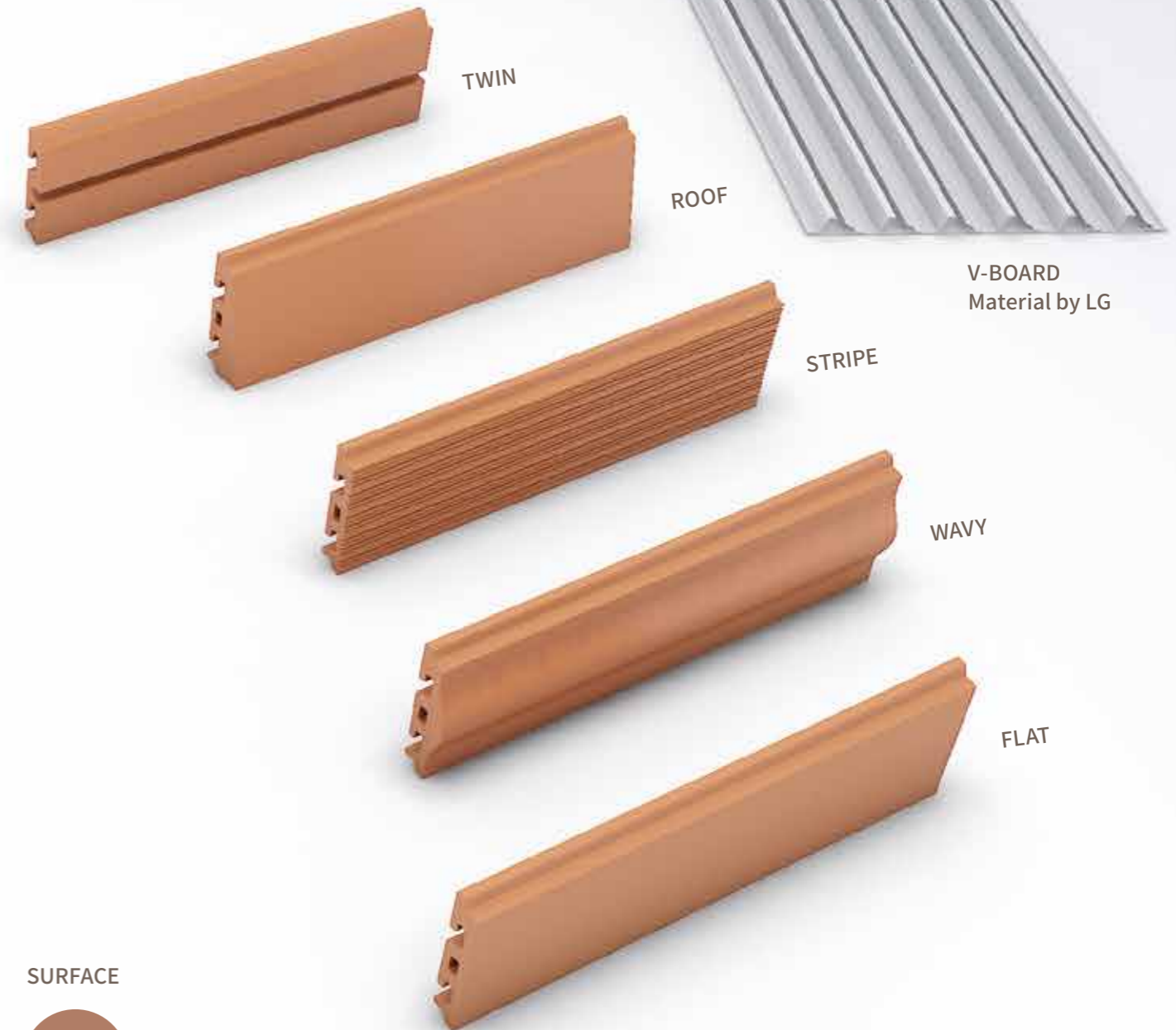
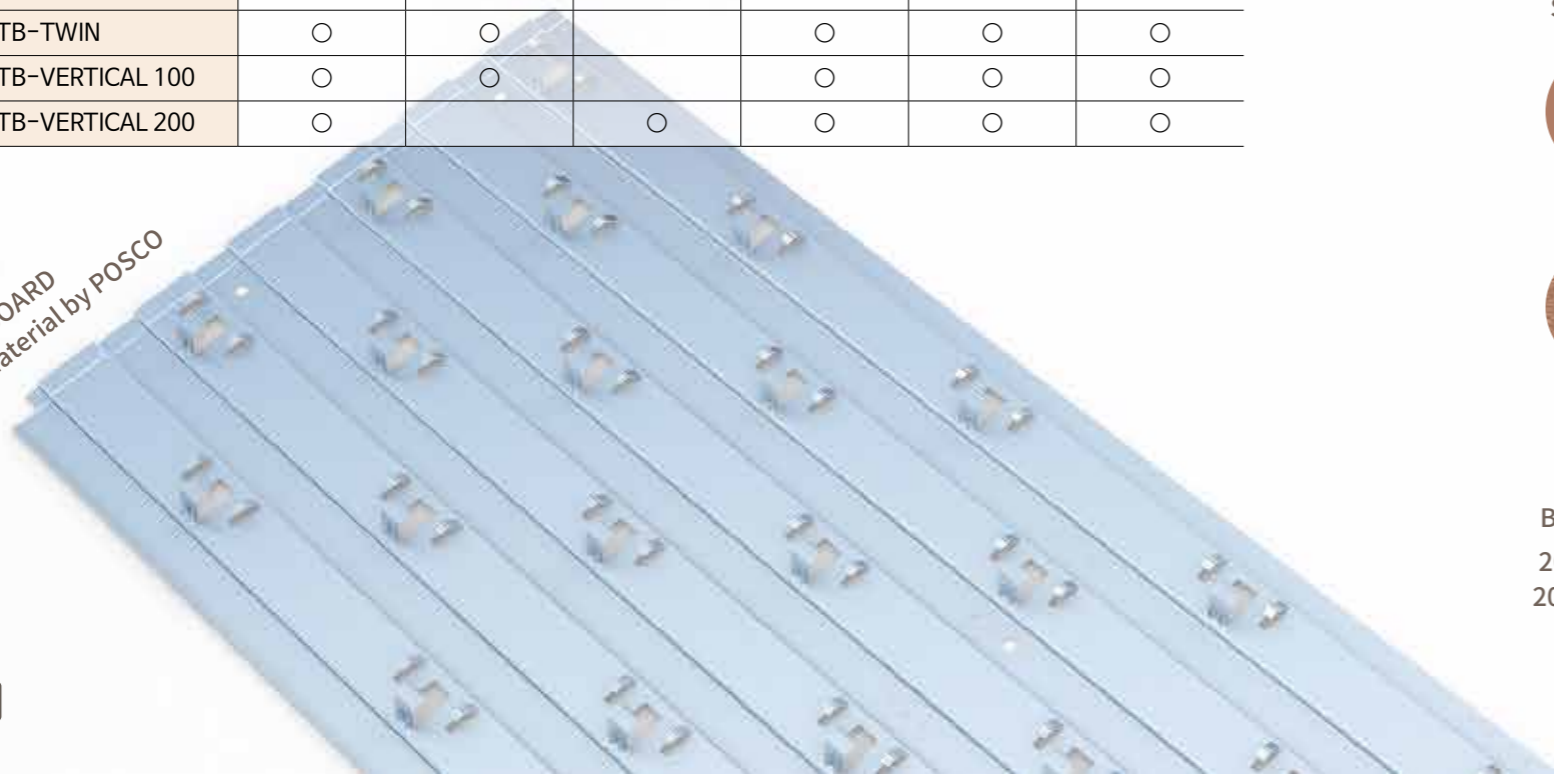


■ T-BRICK

(단위 : mm)

구분	두께 (THK.)	폭 (W)			길이 (L)		
	20	100	200	400	500	600	
TB-FLAT	○	○		○	○	○	
TB-WAVY	○	○		○	○	○	
TB-STRIPE	○	○		○	○	○	
TB-ROOF	○	○		○	○	○	
TB-TWIN	○	○		○	○	○	
TB-VERTICAL 100	○	○		○	○	○	
TB-VERTICAL 200	○		○	○	○	○	

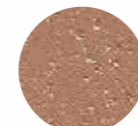
M-BOARD
Material by POSCO



SURFACE



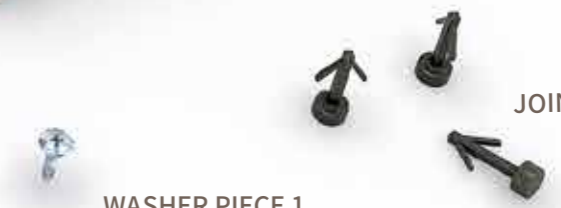
SMOOTH



ROUGH

BASIC SIZE
20T X 100H
200H X 400L
500L

JOINT PIN

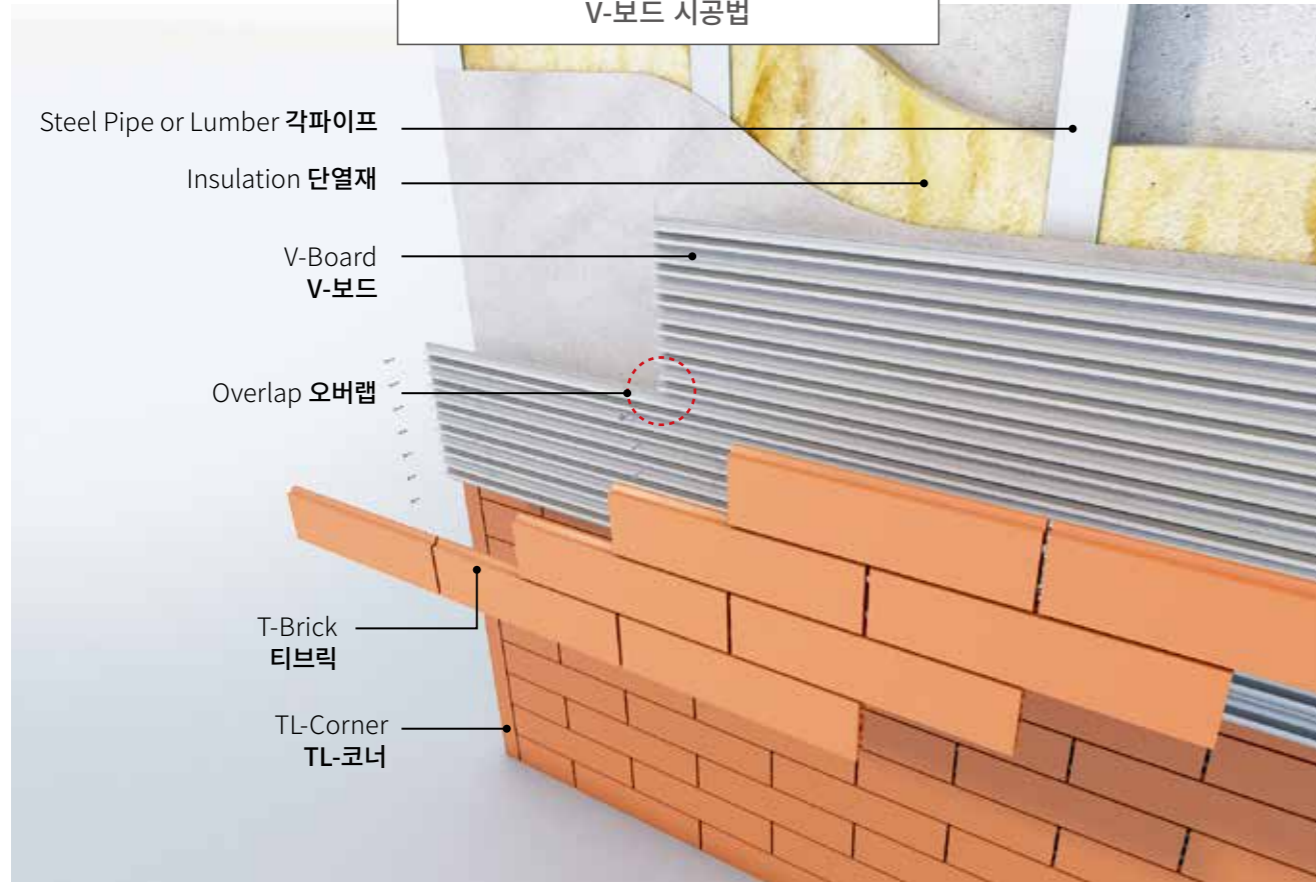


WASHER PIECE 1

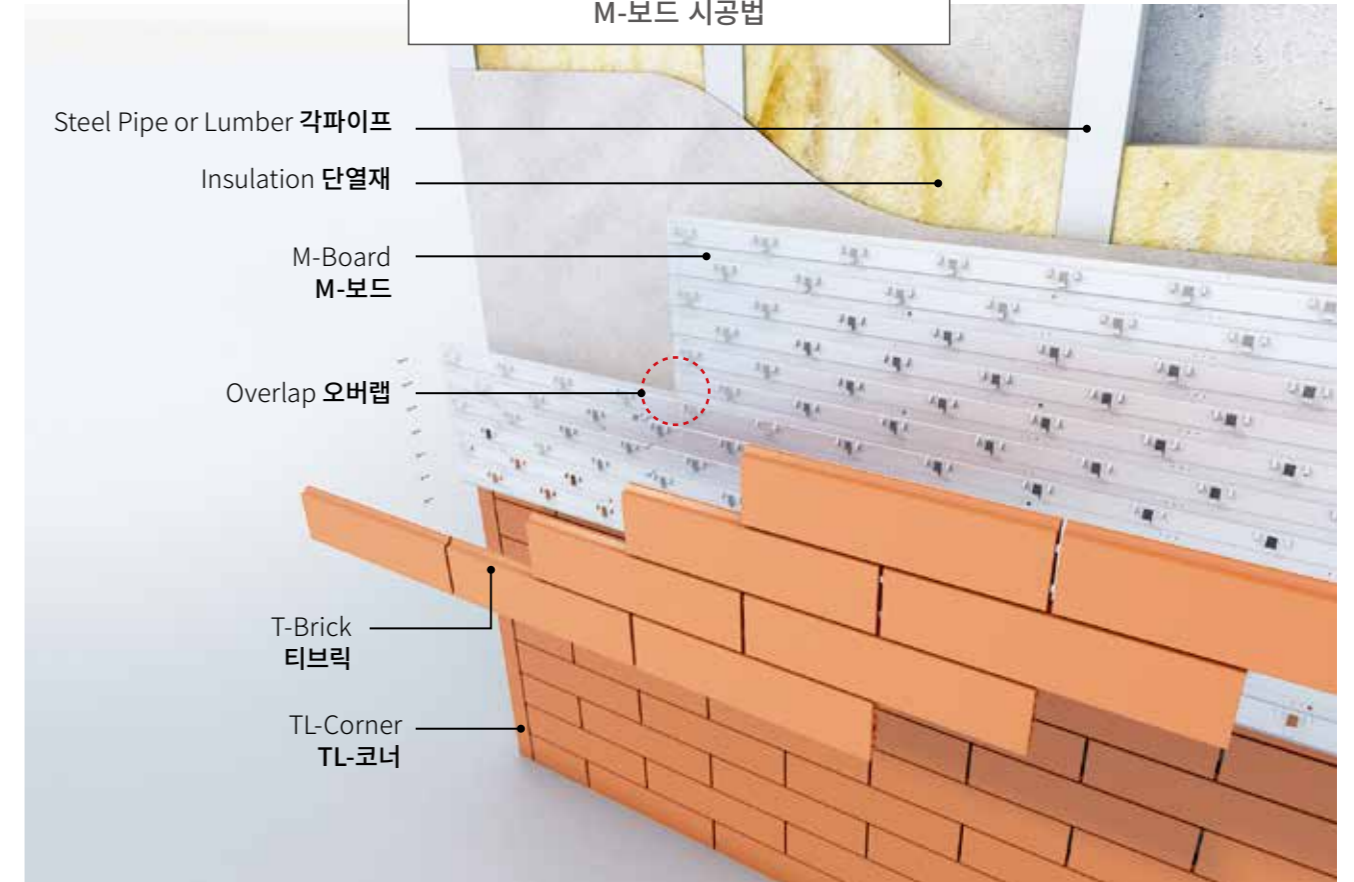


WASHER PIECE 2 (방수피스)

V-BOARD INSTALLATION
V-보드 시공법



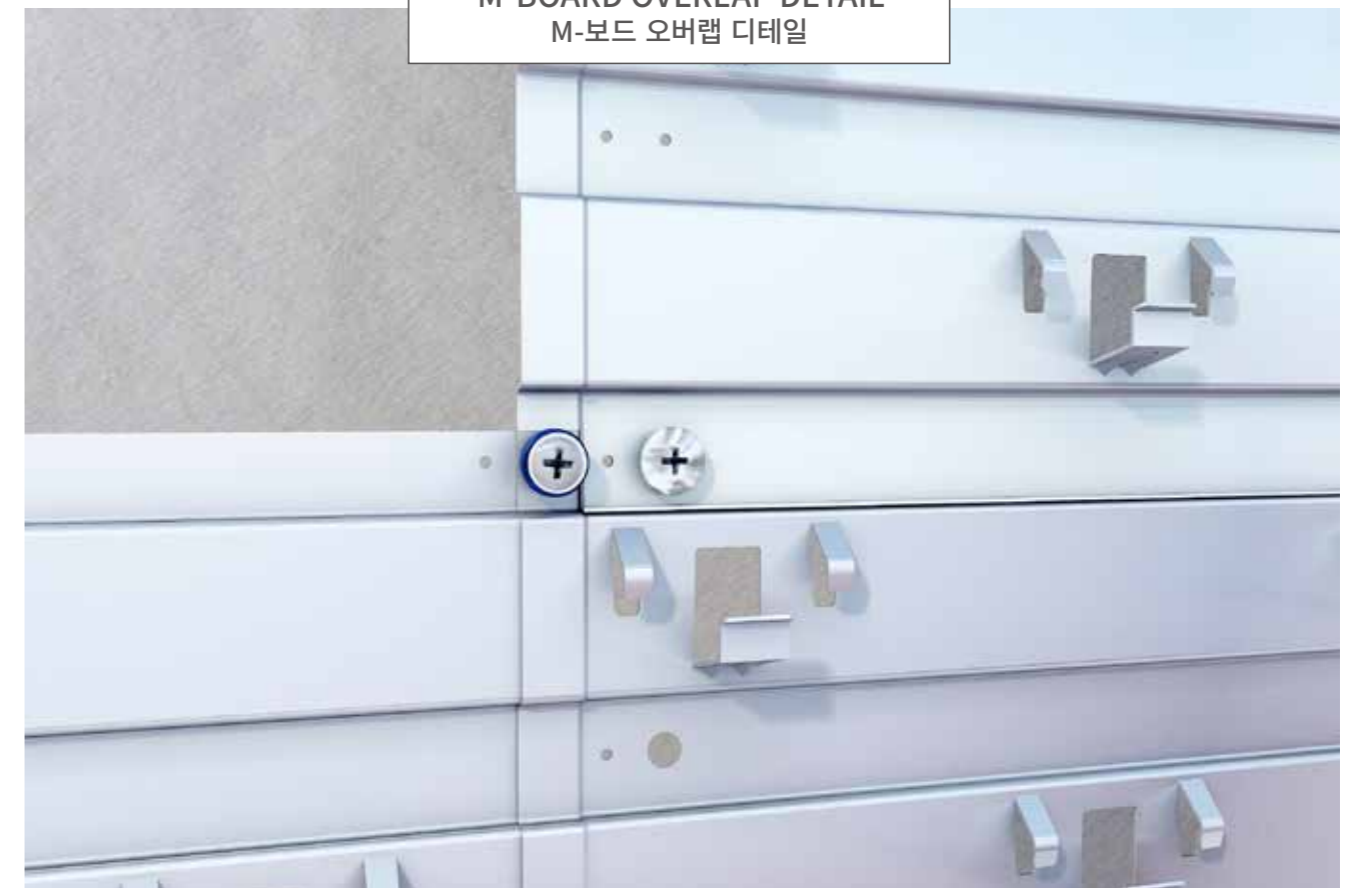
M-BOARD INSTALLATION
M-보드 시공법



TB VERTICAL INSTALLATION
TB 버티컬 시공법

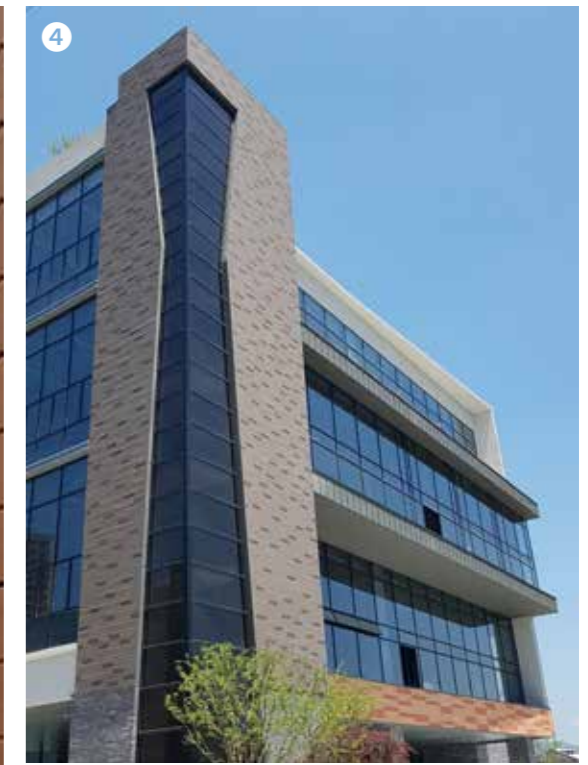


M-BOARD OVERLAP DETAIL
M-보드 오버랩 디테일





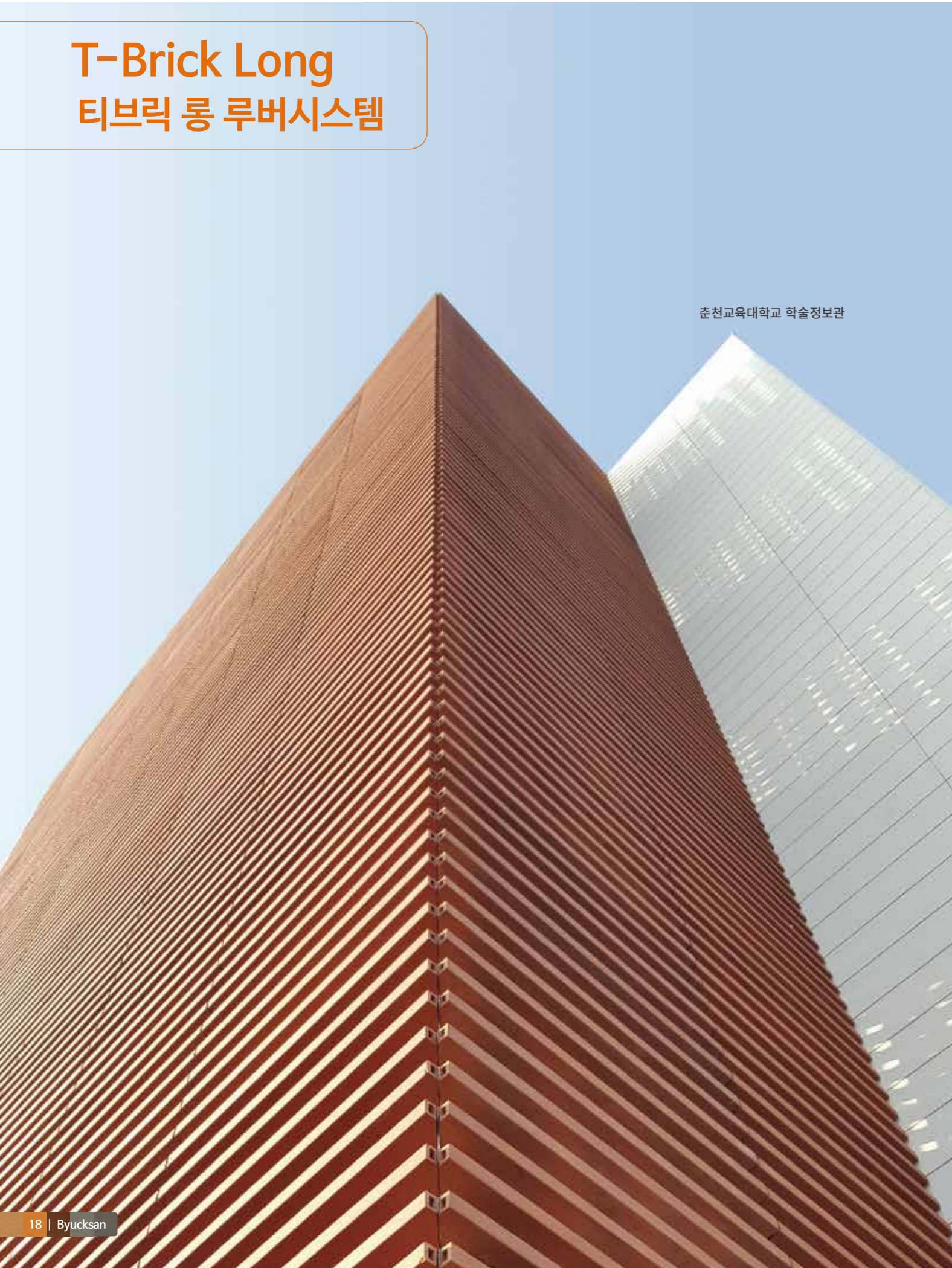
① 김포향산초등학교 ② 동탄 펜테리움 아파트



③ 대신증권 광명센터 ④ 전주 화정공원 상가 ⑤ 평택시의회 ⑥ 평택시 다함께돌봄센터

T-Brick Long

티브릭 롱 루버시스템



춘천교육대학교 학술정보관



TL-BAR

TL-CORNER

TL-BELL

TL-ROOF

TBD

TL-30

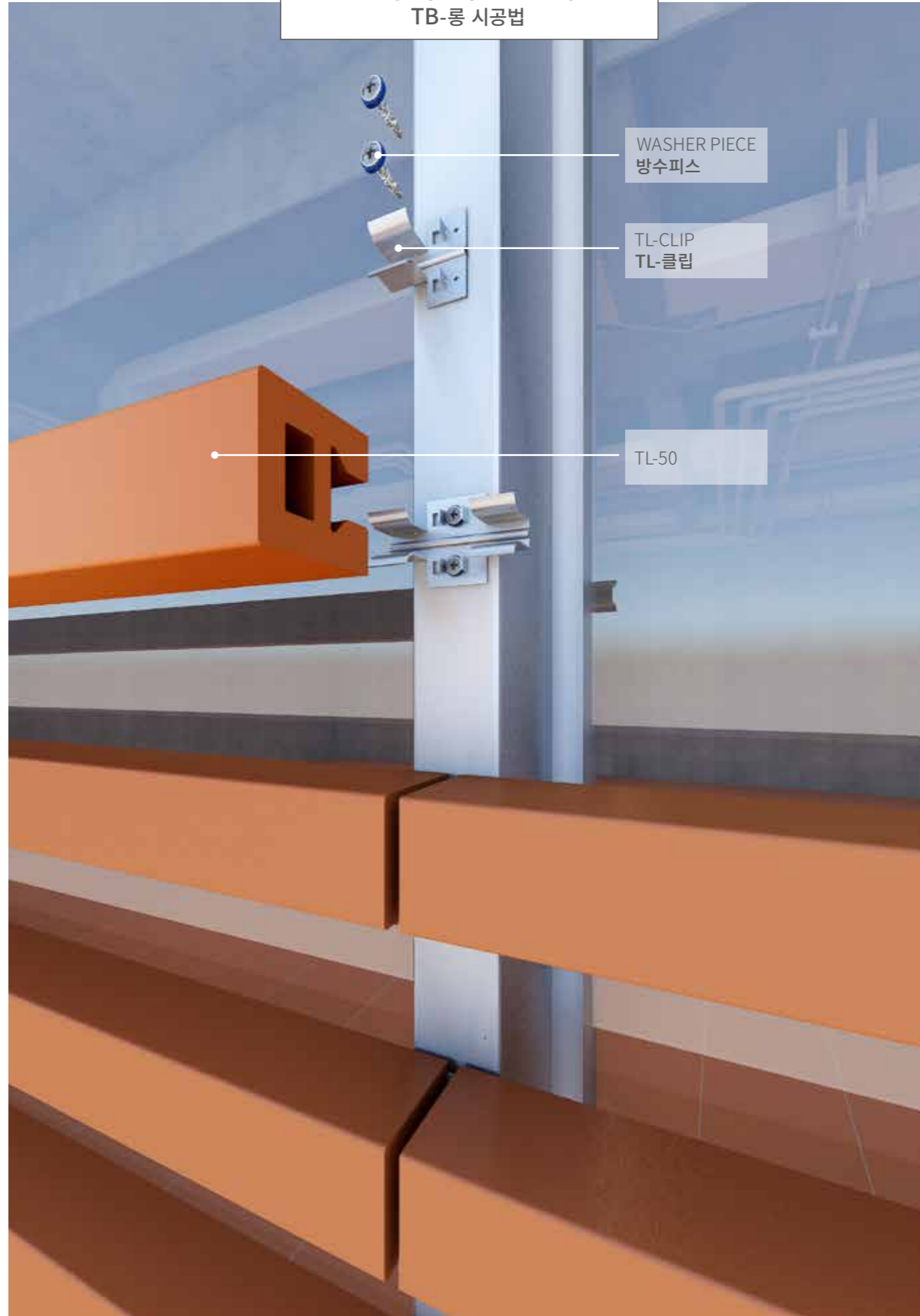
TL-50

T-BRICK LONG

(단위 : mm)

구분	두께 (THK.)		폭 (W)	길이 (L)
	30	50	50	1,000
TL-50		○	○	○
TL-30	○		○	○
TL-ROOF		○	○	○
TL-BELL		○	○	○
TL-CORNER	○	○	○	○

TB-LONG INSTALLATION
TB-롱 시공법

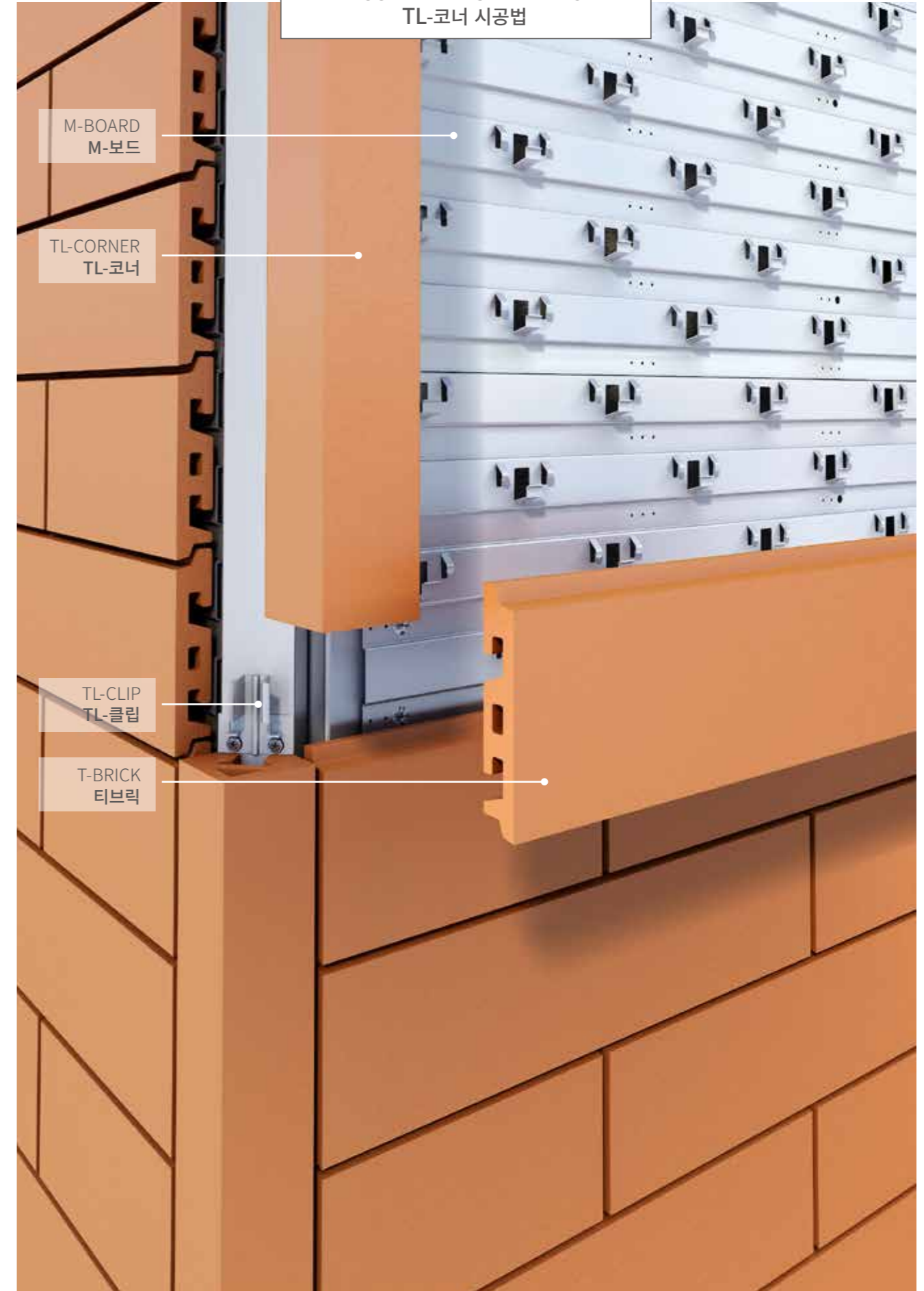


WASHER PIECE
방수피스

TL-CLIP
TL-클립

TL-50

TL-CORNER INSTALLATION
TL-코너 시공법



M-BOARD
M-보드

TL-CORNER
TL-코너

TL-CLIP
TL-클립

T-BRICK
티브릭

COLORS

Natural

| TB T-BRICK | TS TERA SOLID |

| TS | **LIGHT SANDY**   **LIGHT GRAY** | TS |
라이트 샌디 라이트 그레이

| TB | TS | **SANDY**   **GRAY** | TB | TS |
샌디 그레이

| TB | TS | **CAPPUCCINO**   **DARK GRAY** | TS |
카푸치노 다크 그레이

| TB | TS | **LIGHT RED**   **CHOCOLATE** | TB | TS |
라이트 레드 초콜릿

| TB | TS | **BURGUNDY**   **SPAIN RED** | TS |
버건디 스페인 레드

Glazed

CUSTOM ORDERS ONLY 주문제작

PANTONE 1955   PANTONE 7733

PANTONE 2747   PANTONE BLACK

PANTONE 130   PANTONE WHITE



NEW

TB-TWIN

45mm Hight
Slim & Lengthy Look

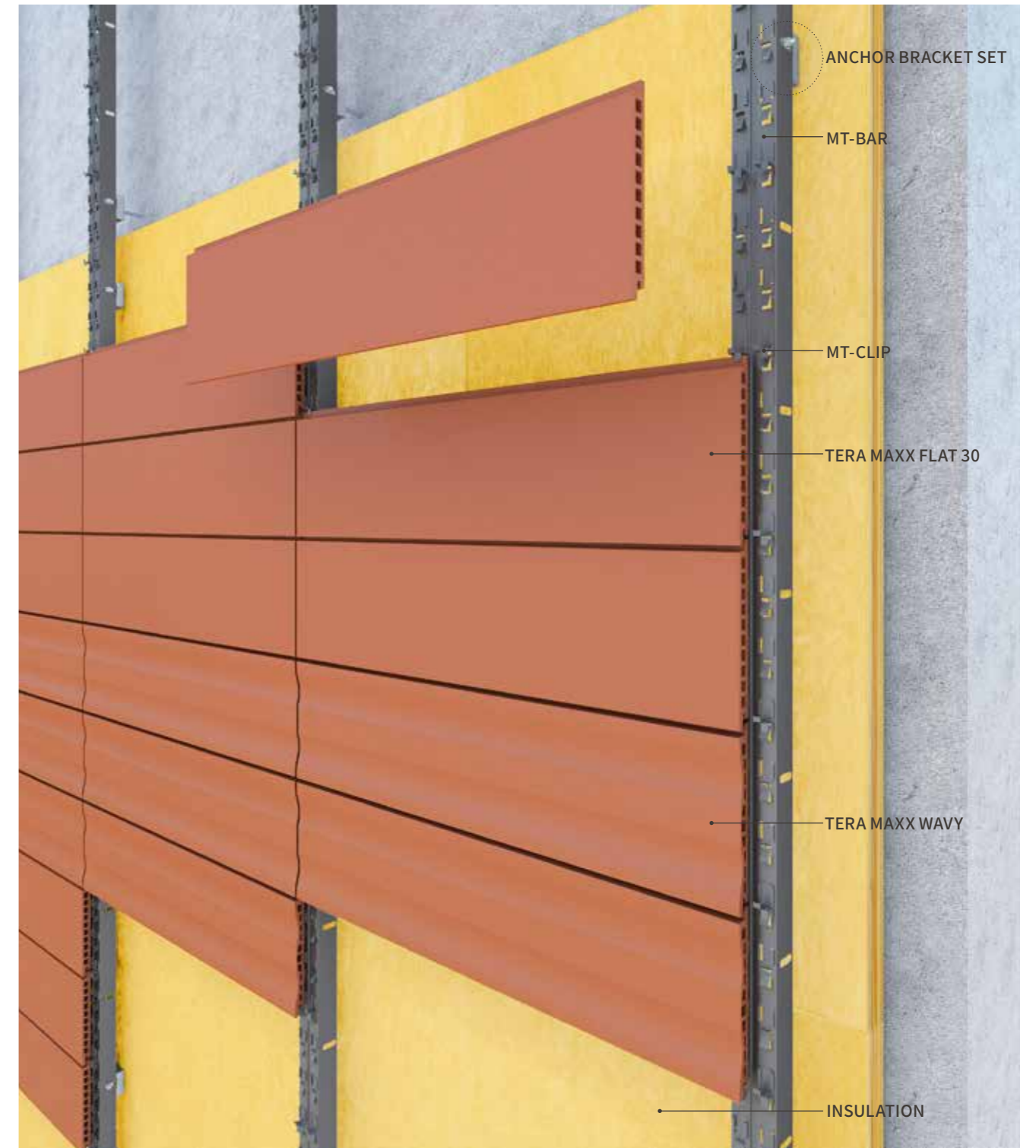




NEW

**TERA CAXLE
ATHENE**

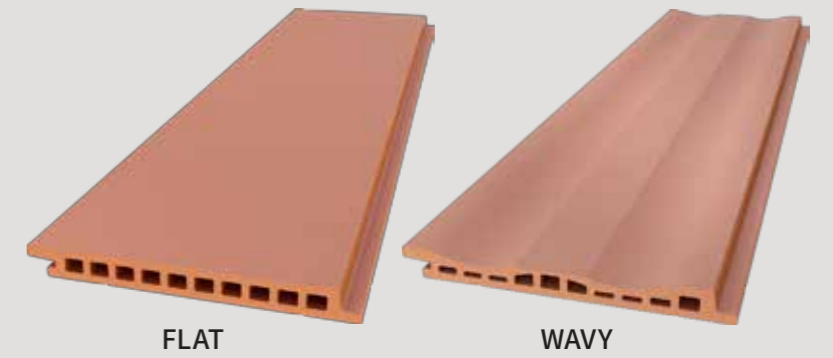
300 x 1000 x 45(T) mm



NEW

TERA MAXX

W : 200/300
L : 600/900/1200
T : 22T/30T



FLAT

WAVY

■ 품질 규격

ISO 10454 / ISO 13006

CHARACTERISTICS 특성		STANDARD ISO 13006	TERA PANEL		
Sample Production	1	Sampling and basis for acceptance 샘플링의 기본적 수용	Not applicable 해당없음		
1. Dimensions & surface quality 치수와 표면	2.1	Surface quality 표면 품질	95% 이상		
	2.2	Length and width 가로와 세로 수치	±2.0% 이내		
	2.3	Thickness 두께 공차	±10% 이내		
2. Physical properties 물리적 특성	3.1	Water absorption 흡수율	3.0% < E ≤ 6.0%		
	4.1	Breaking strength 파괴 강도	breaking strength 힘파괴 저항	950N 이상	
			modulus of rupture 격임 강도	200N/cm 이상	
	5.1	Impact resistance 충격저항	Report test result	0.79	
	6.1	Abrasion resistance 내 마모성	unglazed 무유	393mm ³ 이내	
			glazed 시유	Report test result	6 Mohs
	8.1	Linear thermal expansion 선 팽창	Report test result	7.7 x 10 ⁻⁶ /°C	
	9.1	Thermal shock resistance 열 충격 저항	Report test result	이상 없음	
	10.1	Moisture expansion 수분 팽창	Report test result	0.192mm/m	
	11.1	Crazing resistance 유약표면 저항	Report test result	해당 없음	
	12.1	Frost resistance 내 동해성	Report test result	이상 없음	
	16.1	Small colour differences 작은 색상 차이	Report test result	Conforms	
	3. Chemical properties 화학적 특성	13.1	Resistance to acid and alkalis 산 및 알칼리에 대한 저항	Report test result	내산성 내알칼리성
14.1		Resistance to staining 내 오염성	unglazed	Report test result	class 4
			glazed	min. class 3	해당 없음
15.1	Lead and cadmium release 유해물질 검출여부	납, 카드뮴 검출여부	불검출		
4. Mock-up Test Report	17.1	ASTM E 330 내 풍압 성능 Standard test method for structural performance of exterior windows, doors, skylights and curtain walls by uniform static air pressure difference	No Problem	300*1200*16 기준	
	17.2	AAMA 501.4 내진 성능 Standard test method for water penetration of windows, curtain walls and doors using dynamic pressure	No Problem	※테스트리포트 별도제공 / Mock-up test report can be provided upon request	

■ BRICK BOARD 브릭보드 품질 규격

KS F 5602

Test Item	Tensile Yielding Strength MN/m ²	Bending Elasticity Rate MN/m ²	Pendulum Dropping Intensity after Low Temperature	Deformation by Heating	Heating Elasticity %	Combustibility		Elasticity due to Repeated Cooling and Heating %
						PVC Resin	ABS Resin	
Performance	36.8 and above	1960 and above	Shall have no more than 2 cracks	Shall have no bubbles, cracks and peels	2.5 and below	Shall not continue combustion	Shall be suitable for HB level	0.2 and below
시험항목	인장 항복 강도 MN/m ²	굴곡 탄성률 MN/m ²	저온 추 낙하 강도	가열 변형	가열 신축성 %	내연소성		냉열 반복에 의한 신축성 %
						PVC 수지계	ABS 수지계	
성능	36.8 이상	1960 이상	2개 이상 갈라짐이 없을 것	기포, 갈라짐, 박리 등이 없을 것	2.5이하	연소가 계속되지 않을 것	HB급에 적합할 것	0.2 이하



■ 품질보증

1. 본 제품의 품질상의 문제점이나 불편한 점이 있을 경우 당사 고객의 전화나 영업소로 연락해 주시면 최선을 다하여 신속하게 처리하여 드리겠습니다.
2. 본 제품의 품질보증의 기간은 1년입니다.
(단, 소비자의 보관 및 취급 부주의, 시공상의 잘못으로 인한 하자 발생은 보상이 불가합니다.)
3. 본 제품에 대한 불만 신고 시에는 납품전표를 반드시 제시해야 합니다.
4. 본 제품은 VIGLACERA HA LONG CO. (VIETNAM) 에서 제조하고, EUTOPLUS에서 수입하여 (주)벽산이 판매하는 제품입니다.

■ 취급 및 보관시 주의 사항

1. 야적시에는 평평한 바닥에 파레트된 상태에서 지면으로부터 100mm 이상 이격하여 덮개(천막 등)를 덮어 보관하여 주십시오.
2. 제품이 적재된 파레트는 절대 2단 적재하지 마십시오.
3. 제품 상하차 시는 반드시 지게차를 사용하여 주십시오.
4. 취급 및 운송 중 모서리 부분이 파손되지 않도록 주의하십시오.
5. 이물질에 의한 오염에 유의하여 보관 및 취급하여 주십시오.
6. 제품위에 무거운 물건을 놓지 마십시오. 제품 파손에 원인이 될 수 있습니다.

■ 시공시 주의 사항

1. 지정된 용도 이외에 사용할 경우에는 당사와 협의하여 주시기 바랍니다.
 2. 벽산 테라솔리드 폐자재는 건설 폐기물 처리업체를 통해 적정하게 처리하여 주십시오.
 3. 본 제품의 절단 및 가공시에는 다음 사항을 준수하십시오.
 - 작업자는 방진마스크, 보안경 등 보호구를 반드시 착용하여 주시고 보호구 착용 작업자 외에는 작업장 내에 출입을 금지하여 주십시오.
 - 제품을 재단하는 경우에는 안전장치가 완비된 공구를 사용하며 물을 사용하여 재단하는 경우에는 시공 전에 반드시 청결하게 세척하여 시공해 주십시오.
 - 작업장소는 환기가 이루어지도록 조치하여 주십시오.
 - 현장내 인력 운반시에는 반드시 포장된 1박스 단위로 운반하여야 하며 2박스 이상 운반시에는 손수레 등을 사용하여 운반하여 주십시오.
 - 현장에 설치된 비계에서 운반하는 경우는 패널을 1장씩 운반하여 주십시오.
- ※ 기타 자세한 사항은 당사 영업소 및 지점에 비치되어 있는 제품의 시방서를 참조하십시오.



■ 경고표시 **▲ 주의(CAUTION)**

1. 취급시에는 긴 소매의 옷을 착용 후 소매 부위를 조이고 보안경, 안전모, 방진마스크, 장갑 등 보호구를 착용하여 주십시오.
 - 분진 흡입시는 호흡기 계통의 자극을 일으킬 수 있습니다.
2. 분진이 피부 및 눈에 직접 접촉되었을 경우 문지르지 말고 비누로 물에서 충분히 씻어 주십시오.
 - 피부를 긁게 되면 피부자극이 발생 할 수 있습니다.
3. 제품을 불판 등으로 오사용 하지 마십시오.
 - 화기에 노출시 파손이나 비산 될 수 있습니다.
4. 취급 및 시공 중 신체에 이상이 있을 경우에는 즉시 의사의 처방을 받아 주십시오.

※ 본 카탈로그의 내용은 변경될 수 있으며, 자세한 내용은 당사로 문의하시기 바랍니다.

■ 판매원



벽산

서울시 중구 퇴계로 307 광희빌딩
대표전화: 02) 2260 - 6114
대표팩스: 02) 2260 - 6058
www.byucksan.com

본사 및 전국지점

- | | | | | |
|-------------------------------------|----------------------|-----------------------|---------------------|-------------------|
| ■ 본 사 : • 상품개발운영팀(전담부서) : 2260-6263 | • 베이스영업팀 : 2260-6293 | • 무기단열재팀 : 2260-6249 | | |
| • 유통영업팀 : 2260-6231 | • 유기단열재팀 : 2260-6198 | • SPEC영업팀 : 2260-6261 | | |
| • 외단열영업팀 : 2260-6054 | • 마케팅팀 : 2260-6114 | | | |
| ■ 지 점 : • 대전 042)628-0823~6 | • 광주 062)523-0063~5 | • 대구 053)565-0550 | • 부산 055)367-7880~3 | |
| ■ 영업소 : • 강원 033)747-2995 | • 전북 063)214-3493 | • 마산 055)299-5397 | • 수원 031)359-8657 | • 인천 032)578-2622 |



■ 제조원



■ 수입원

■ 고객의 전화 : 080-021-7272

■ 전국 어디서나 1588-1116